

PRÉPARONS ENSEMBLE LES TALENTS DONT VOTRE ENTREPRISE AURA BESOIN

WORKSHOP [™] | STAGES [™] | PROJETS DE FIN D'ÉTUDES



BUSINESS
INNOVATIVE
DESIGN

À l'ESDL découvrez le design innovant qui contribuera à votre réussite.

Notre devise : le design partout et tout le temps !

Notre ambition : former les designers qui changeront le destin des entreprises en France et à l'international.

Quel que soit votre secteur d'activité (industrie, commerces, services, association) et votre domaine de compétence (technologie, gastronomie, tourisme,...) le design sera votre véritable levier de croissance.

Notre École a été créée à l'initiative des entrepreneurs de la Chambre de Commerce et d'Industrie des Landes en 2009 afin de répondre à un besoin grandissant des entreprises de rester innovantes et donc compétitives.

À l'ESDL, l'entreprise est partout !

À l'ESDL, les entrepreneurs sont présents à tous les niveaux, que ce soit au niveau décisionnel ou au niveau de la pédagogie.

L'entrepreneuriat est une valeur essentielle de notre École, c'est pourquoi, votre entreprise à toute sa place.

En effet, tous les projets conduits par nos étudiants sont issus de sujets soumis par des entreprises et 85% des professeurs qui encadrent les étudiants designers de l'ESDL sont des entrepreneurs du monde du design.

Notre état d'esprit : nous souhaitons rester avant tout **une école à taille humaine**. Parce que le design est aussi une affaire de rapports humains, nous pensons que la proximité des entrepreneurs avec chaque étudiant de l'école est essentielle.

À la rentrée 2017, nous avons inauguré un nouveau campus à Mont-de-Marsan.

Il a été pensé pour développer nos relations avec les entreprises : des espaces de travail sont aménagés pour la co-création, d'autres pour la mise en place d'événements, etc.

Ouvrez vos portes à de nouvelles sources d'innovation et de créativité.

Rencontrons-nous et échangeons autour de vos



L'équipe de L'ESDL



WORKSHOP À L'ESDL



PRÉSENTATION DE SON PROJET DESIGN PAR UNE ÉTUDIANTE

En 2020,...

- L'ESDL formera chaque année 200 étudiants experts en design ! C'est une volonté pédagogique. L'aventure que nous proposons va à l'encontre de la formation de masse, parce que seule cette posture permet l'innovation permanente.
- L'École continuera à développer son positionnement international en accueillant des étudiants étrangers.
- L'ESDL dispose d'un nouveau campus de 2600 m² avec 19 classes entièrement équipées pour nos étudiants designers mais aussi, un atelier maquette pour apprendre à connaître et associer les matériaux et donner vie aux projets.



RENTRÉE 2017 : NOUVEAU CAMPUS

INSIDE
ESDL

Le design est une activité de création qui permet à l'Homme de préparer son avenir en combinant harmonieusement esthétique, technologie et impératifs socioéconomiques.



**MISER SUR LE DESIGN
POUR ÊTRE ENCORE
PLUS PERFORMANT
DEMAIN !**



INNOVANT

POUR VOTRE **ENTREPRISE**

Nos étudiants immergés dans la culture de l'innovation et du design, proposent des solutions qui permettent de donner de nouvelles perspectives aux projets en maîtrisant les contraintes économiques. Ils sauront innover, car ils ont appris à rompre avec les schémas du passé. Par exemple, la Camif a fait travailler les étudiants sur de nouveaux concepts de meubles innovants et adaptés à différents publics et ce, pour élargir leurs gammes existantes.

POUR NOTRE **ÉCOLE**

Les entreprises innovent tous les jours sur de nouveaux modes d'organisation, des technologies, des processus de production. C'est en écoutant vos attentes, vos contraintes, vos perspectives de développement, voire vos rêves que nous faisons évoluer chaque année notre pédagogie.



ENTREPRENANT

POUR VOTRE **ENTREPRISE**

Nous formons des designers passionnés qui par le design veulent inventer un futur audacieux, solidaire et humain. Des collaborateurs qui sauront interagir avec toutes les disciplines de l'entreprise qui les emploiera.

POUR NOTRE **ÉCOLE**

En proposant à nos étudiants de réfléchir sur des sujets qui se concrétisent très souvent, les entreprises qui nous confient leurs projets apportent aux étudiants la dynamique de l'entreprise, l'état d'esprit qui fera d'eux des leaders.



DURABLE

POUR UNE **ENTREPRISE** ET UNE **FORMATION PLUS EN PHASE AVEC LES ATTENTES « VERTES »** DES CLIENTS

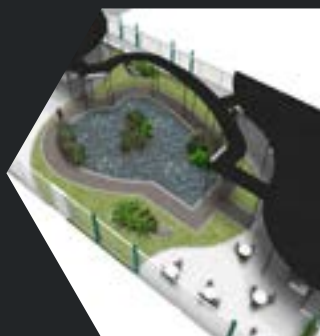
Par le design et l'éco-conception, L'ESDL accompagne les entreprises pour relever les défis complexes des nouveaux usages tout en développant la performance de l'entreprise.

Par exemple, une étudiante de Mastère (Bac+5) a travaillé sur la déclinaison de paravents acoustiques et phoniques pour une start-up. Le produit est adapté à la matière à recycler - le cuir - et au marché visé de l'aménagement de bureau.



Faire avancer votre projet par le design

Nous mettons en œuvre différentes solutions pour développer la place du design dans l'entreprise.



Des workshop au service de vos projets d'envergure :

L'ensemble de nos étudiants (de la 1^{ère} à la 5^{ème} année) travaillent par équipe sur votre projet pendant plusieurs jours à partir de votre brief.

Le dernier jour : restitution des projets devant vous et choix de l'équipe gagnante visant la réalisation concrète du projet.

La preuve par l'exemple !

Workshop du Crédit Agricole Aquitaine

- Le thème : réaménager un espace accueil + un patio d'une surface totale de 600m²
- Plus de 90 étudiants ont travaillé pendant 5 jours sur un projet de design d'espace.
- Le projet qui a remporté le challenge a été réalisé durant l'été 2017 et sera prochainement inauguré..

Des projets de fin d'études :

Les étudiants de 3^{ème} année de Bachelor Design (Bac +3) et les étudiants de 2^{ème} année de Mastère (Bac +5) doivent présenter devant vous et un jury les travaux qu'ils ont réalisés dans le cadre d'un projet complet et concret dans votre entreprise.

La preuve par l'exemple !

Projet de fin d'études réalisé par Benjamin Cavalié, étudiante en 3^{ème} année de Bachelor Design Graphisme & Produit.

- Le thème : relancer la consommation et la vente d'Armagnac en France
- La solution proposée : création d'une identité visuelle (design graphique) et d'un packaging pour rendre la marque visible, créer du lien entre l'acheteur et la marque
- La mise en place : projet réalisé et commercialisé



Des stages en entreprise :

- Étudiants en 1^{ère} année de Bachelor Design : 7 semaines de stage, 4 en janvier et 3 en juin en immersion linguistique dans un pays anglophone.
- Étudiants en 2^{ème} année de Bachelor Design : 12 semaines de stage de mai à juillet
- Étudiants en 1^{ère} année de Mastère : 4 à 6 mois de stage à l'étranger

La preuve par l'exemple !

Jonathan Hardy, Directeur Recherche et Développement chez Philips Lighting au Canada :

- « Philips Lightning, leader mondial des produits d'éclairage systèmes et services, accueille depuis 3 ans sur le site de R&D de Boisbriand au Canada des stagiaires en Design de l'ESDL.

Avec eux, nous développons des produits éco-conçus d'éclairage numérique.

Les stagiaires de l'ESDL sont très bien formés et aptes à intégrer les équipes de développement avec un minimum de supervision et beaucoup d'autonomie. »

Contactez-nous, nous serons ravis d'échanger et de participer à vos projets :

Fabienne LOUSTAU

COORDINATRICE

fabienne.loustau@esdl.fr

06 48 61 28 44

BUSINESS INNOVATIVE
DESIGN



Donnez du sens à votre taxe d'apprentissage.

Chaque année, des entreprises soutiennent notre École notamment en nous confiant leur taxe d'apprentissage. C'est un appui fondamental qui nous permet de dispenser des formations ayant toujours un aspect positif sur les entreprises.

CHAQUE VERSEMENT COMPTE !

EN 2017

Grâce à la taxe d'apprentissage versée par les entreprises nous avons pu réaliser notamment les actions suivantes :

- **Acquisition de nouveaux équipements à la pointe des nouvelles technologies :** Imprimantes 3D, cabine de peinture pour les finitions des prototypes et des maquettes.
- **Acquisition de nouveaux logiciels de design graphique :** l'objectif est de doter chaque étudiant des meilleurs outils graphiques afin qu'il en bénéficie tout au long de sa formation.
- **Participation à la Biennale du Design de Saint-Etienne :** nous avons mis en place une exposition à Saint-Etienne pour la valorisation des projets matériaux réalisés par nos étudiants en 2ème année de Mastère Design International pour leurs entreprises partenaires de Rhône-Alpes.

ET DEMAIN !

EN 2018

La taxe d'apprentissage que vous nous confierez nous permettra de continuer dans cette dynamique, puisque nous souhaitons investir dans de nouveaux équipements pédagogiques pour notre nouveau campus dédié au design et au management :

- **Développement de l'atelier maquette :** en passant d'une surface de 30 à 100 m² et en investissant dans du matériel adapté, nos étudiants pourront créer dans les meilleures conditions des prototypes et des maquettes afin de donner vie à leurs projets.
- **Création d'un atelier photo :** l'objectif est de doter les étudiants du matériel de prise de vue nécessaire à la valorisation et à la présentation de leur création. Ils disposeront également de cours spécifiques.

Nous souhaitons également pouvoir investir dans du matériel d'exposition pour valoriser le savoir-faire de nos étudiants et de nos jeunes designers au sein de notre nouveau campus. En exposant leurs projets design, leurs prototypes, leurs maquettes, nous donnons du sens à leur créativité.



Comment nous confier votre taxe d'apprentissage ?

HABILITATION TAXE D'APPRENTISSAGE 2018

L'ESDL prépare en formation initiale les diplômés de :

- Bachelor Graphisme & produit (Bac+3)
- Bachelor Design d'espace (Bac+3)
- Mastère Design International Management & Eco-conception (Bac+5)
- Mastère Food Design International & Arts de Vivre (Bac+5)

À ce titre, elle est habilitée à recevoir votre **taxe d'apprentissage de catégorie B**.

VERSEMENT TAXE D'APPRENTISSAGE 2018

**Pour verser votre taxe d'apprentissage Catégorie B à l'ESDL
et contribuer au développement de l'École,**

Indiquez à votre organisme collecteur (OCTA) ou à votre expert-comptable que vous souhaitez que l'ESDL soit bénéficiaire de votre taxe d'apprentissage pour la catégorie B.

Renseignez dans la partie « Reversement aux établissements bénéficiaires » de votre bordereau les informations suivantes :

Code UAI : 0401072Y

Siret : 817 439 292 000 19

Adresse : 293 avenue du Maréchal Foch – BP137 – MONT-DE-MARSAN Cedex

Habilitation : catégorie B

Le bordereau est à adresser à votre organisme collecteur avant le 1^{er} mars 2018.

Afin de vous informer de la bonne réception de votre contribution, nous vous invitons à nous adresser une copie de ce bordereau soit :

Par mail : information@esdl.fr

Par Courrier : ESDL – 293 avenue du Maréchal Foch – BP137 – MONT-DE-MARSAN Cedex

**Pour toute information sur le calcul ou la collecte de la taxe d'apprentissage,
contactez le service taxe d'apprentissage de la Chambre de Commerce
et d'Industrie des Landes :**

Contact : Virginie Beigbeder « référente Taxe Apprentissage »

Tél. : 05 58 05 44 53 / 06 49 46 54 80

Mail : virginie.beigbeder@landes.cci.fr